

# R70

Двухрежимный гребной тренажер

Наслаждайтесь sensацией



ИНСТРУКЦИЯ ПО СБОРКЕ

# ДВУХРЕЖИМНЫЙ ГРЕБНОЙ ТРЕНАЖЕР: ИНСТРУКЦИЯ ПО СБОРКЕ

## Введение

Поздравляем вас с приобретением двухрежимного гребного тренажера. Этот тренажер был спроектирован и произведен для использования в домашних условиях.

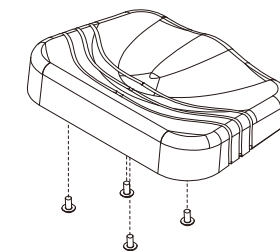
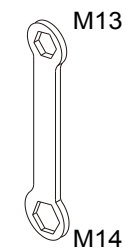
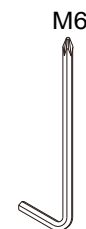
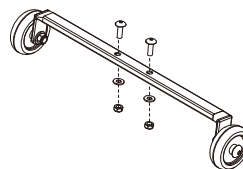
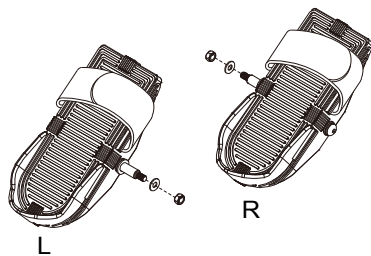
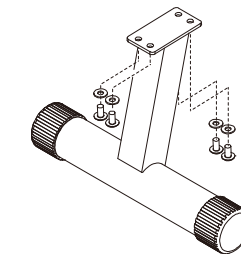
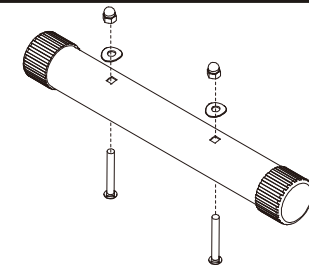
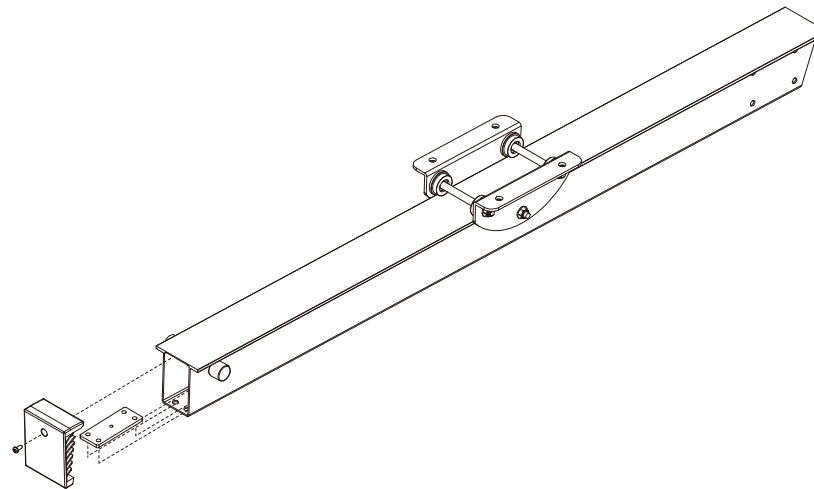
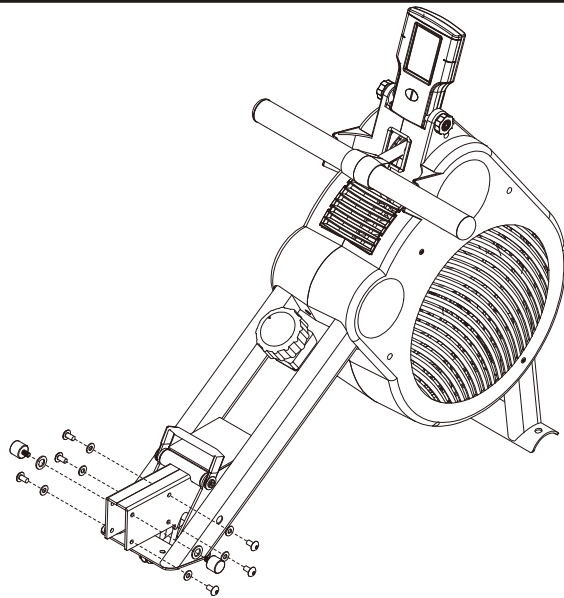
Пожалуйста, внимательно прочтите эти инструкции перед сборкой и первым использованием. Убедитесь, что вы сохранили инструкции для дальнейшего использования и технического обслуживания.

Если в дальнейшем у вас возникнут какие-либо вопросы, свяжитесь с нами. Мы надеемся, что вы достигните результатов и получите удовольствие от тренировок.

## Содержание

Введение .....	стр. 1
Содержание .....	стр. 1
Комплектация .....	стр. 1
Сборка пункты 1~7 .....	стр. 2
Сборка пункты 8~10 .....	стр. 3
Сборочные единицы .....	стр. 4
Сборочный чертеж .....	стр. 5

## КОМПЛЕКТАЦИЯ Если одна из этих деталей отсутствует, немедленно свяжитесь с продавцом.



# ДВУХРЕЖИМНЫЙ ГРЕБНОЙ ТРЕНАЖЕР: ИНСТРУКЦИЯ ПО СБОРКЕ

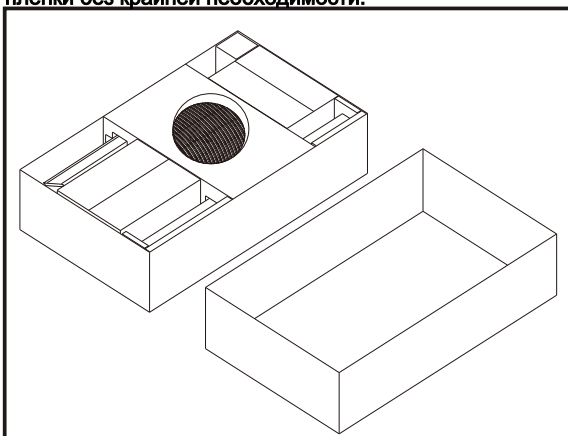
## ШАГ 1

Расчистите рабочее место размером 2 м x 2,5 м, чтобы распаковать тренажер.

## ШАГ 2

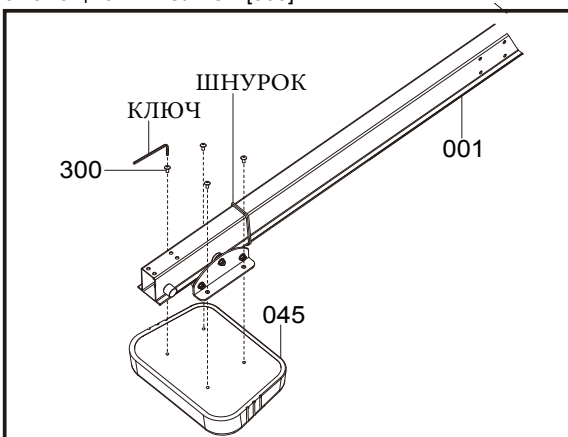
Откройте картонную коробку, как показано на рисунке ниже.

**ЗАМЕЧАНИЕ:** чтобы не повредить тренажер до окончания сборки, мы рекомендуем не снимать защитные пленки без крайней необходимости.



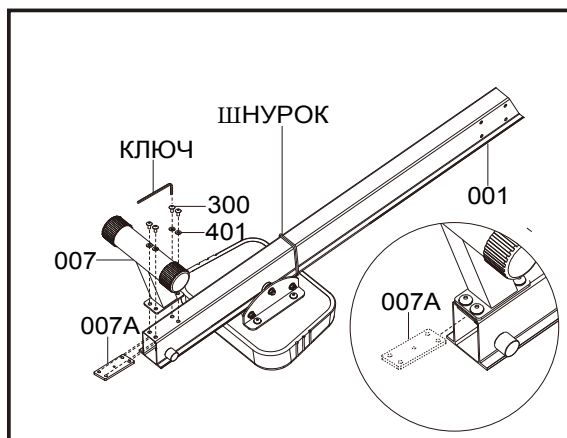
## ШАГ 3

- Возьмите АЛЮМИНИЕВУЮ ПЕРЕКЛАДИНУ [001].
- Удалите 4 x БОЛТА [300] из СИДЕНИЯ [045] с помощью КЛЮЧА из набора
- Соедините СИДЕНИЕ [045] и ПЕРЕКЛАДИНУ [001] с помощью 4Х БОЛТОВ [300].



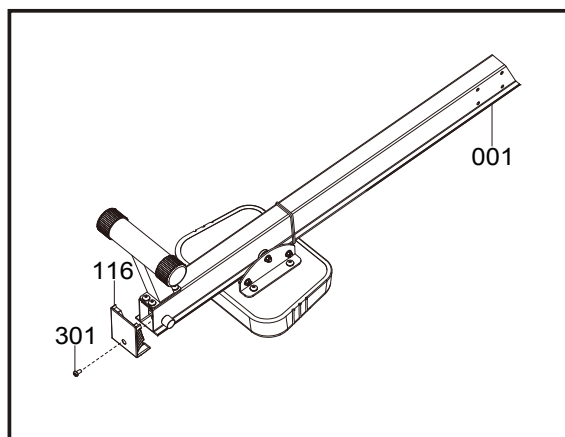
## ШАГ 4

Соедините ЗАДНИЙ СТАБИЛИЗАТОР [007] и ПЕРЕКЛАДИНУ [001] с помощью 4Х БОЛТОВ [300] и 4Х ШАЙБ [401] и ЗАДНЕЙ РЕЗЬБОВОЙ ПЛАСТИНЫ [007А].



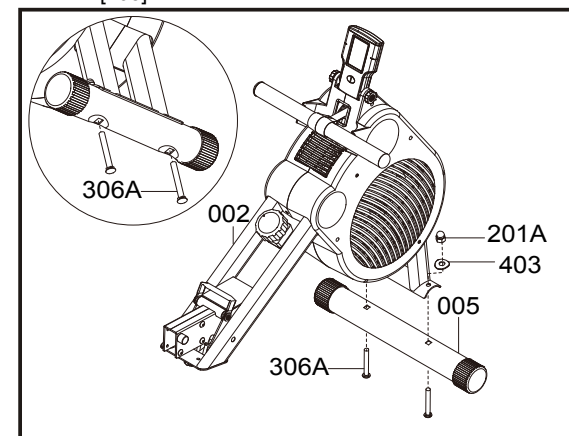
## ШАГ 5

Соедините ЗАГЛУШКУ [116] и АЛЮМИНИЕВУЮ ПЕРЕКЛАДИНУ [001] с помощью БОЛТА [301].



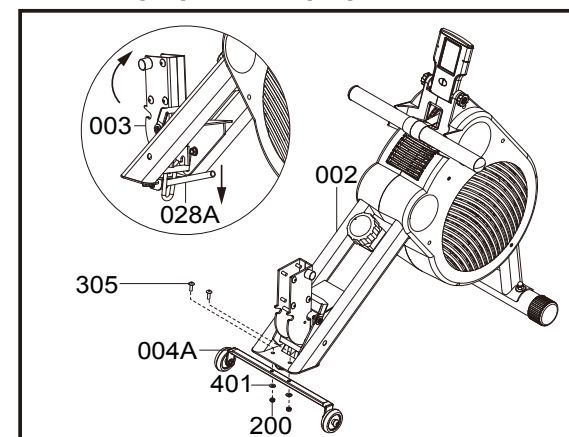
## ШАГ 6

Присоедините ПЕРЕДНИЙ СТАБИЛИЗАТОР [005] с помощью 2 X БОЛТОВ [306А] и 2 X ГАЕК [201А] и 2 X ШАЙБ [403].



## ШАГ 7

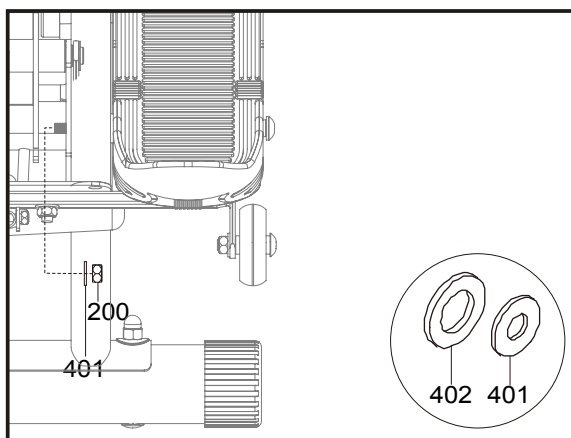
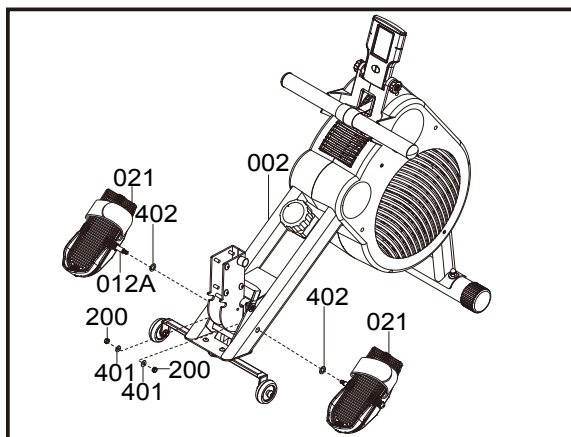
- Опустите СТОПОРНЫЙ ФИКСАТОР [028А], а затем поднимите ПОВОРОТНУЮ СКОБУ [003] пока не прозвучит щелчок.
- Соедините ТРАНСПОРТИРОВОЧНУЮ СКОБУ [004А] и НЕСУЩУЮ РАМУ [002] с помощью 2 X БОЛТОВ [305] и 2 X ШАЙБ [401] и 2 X ГАЕК [200].



# ДВУХРЕЖИМНЫЙ ГРЕБНОЙ ТРЕНАЖЕР: ИНСТРУКЦИЯ ПО СБОРКЕ

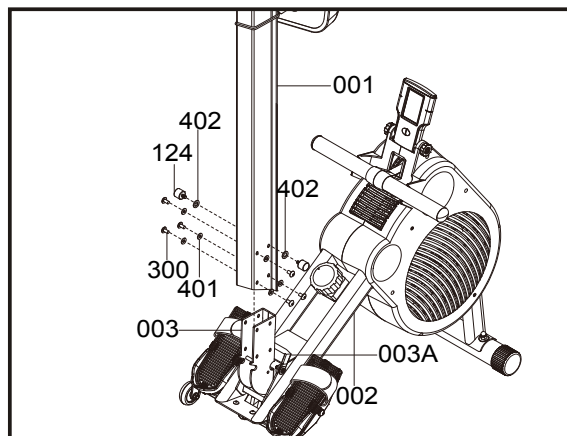
## ШАГ 8

- а) Удалите 1 X ГАЙКУ [200] и 1 X ШАЙБУ [401] из ПРАВОЙ ПЕДАЛИ [021] с пометкой "R" с помощью КЛЮЧА из набора.
- б) Присоедините ПРАВУЮ ПЕДАЛЬ [021] к НЕСУЩЕЙ РАМЕ [002] той же 1 X ГАЙКОЙ [200] и 1 X ШАЙБОЙ [401], закрепите СТЕРЖЕНЬ ПРАВОЙ ПЕДАЛИ [012А] с 1X ШАЙБОЙ [402] в НЕСУЩЕЙ РАМЕ [002] с помощью 1 X ГАЙКИ [200] и 1 X ШАЙБЫ [401], как показано на рисунке ниже, и плотно затяните.
- с) Повторите шаг с левой стороны с ПЕДАЛЬЮ [021] с пометкой "L"



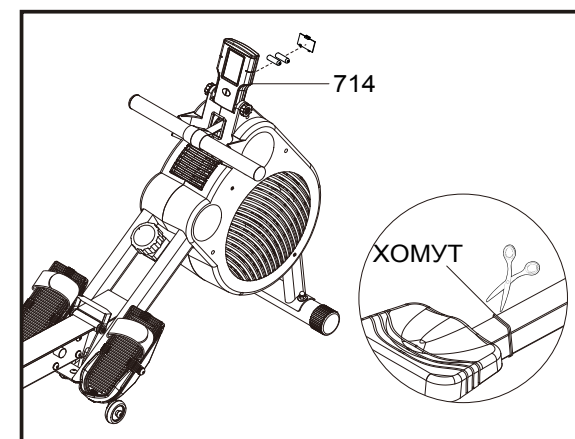
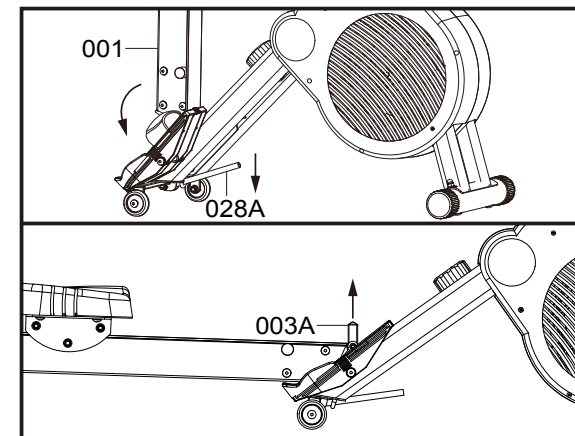
## ШАГ 9

- а) Удалите 6 X БОЛТОВ [300] и 6 X ШАЙБ [401] и 2 X СТОПОРА СИДЕНИЯ [124] и 2 X ШАЙБЫ [402] с ПОВОРОТНОГО РЫЧАГА [003].
- б) Соедините ПЕРЕКЛАДИНУ [001] и ПОВОРОТНУЮ СКОБУ [003] теми же 6 БУЛТАМИ [300] и 6 X ШАЙБАМИ [401] и 2 X ШАЙБАМИ [402] и 2 X СТОПОРАМИ СИДЕНИЯ [124].
- ЗАМЕЧАНИЕ:** при сборке ПЕРЕКЛАДИНЫ [001] с ПОВОРОТНОЙ СКОБОЙ [003], убедитесь, что РУЧКА [003А] не соприкасается с ПОВОРОТНОЙ СКОБОЙ [003], чтобы РУЧКА [003А] не оставляла царапин на ПЕРЕКЛАДИНЕ [001].



## ШАГ 10

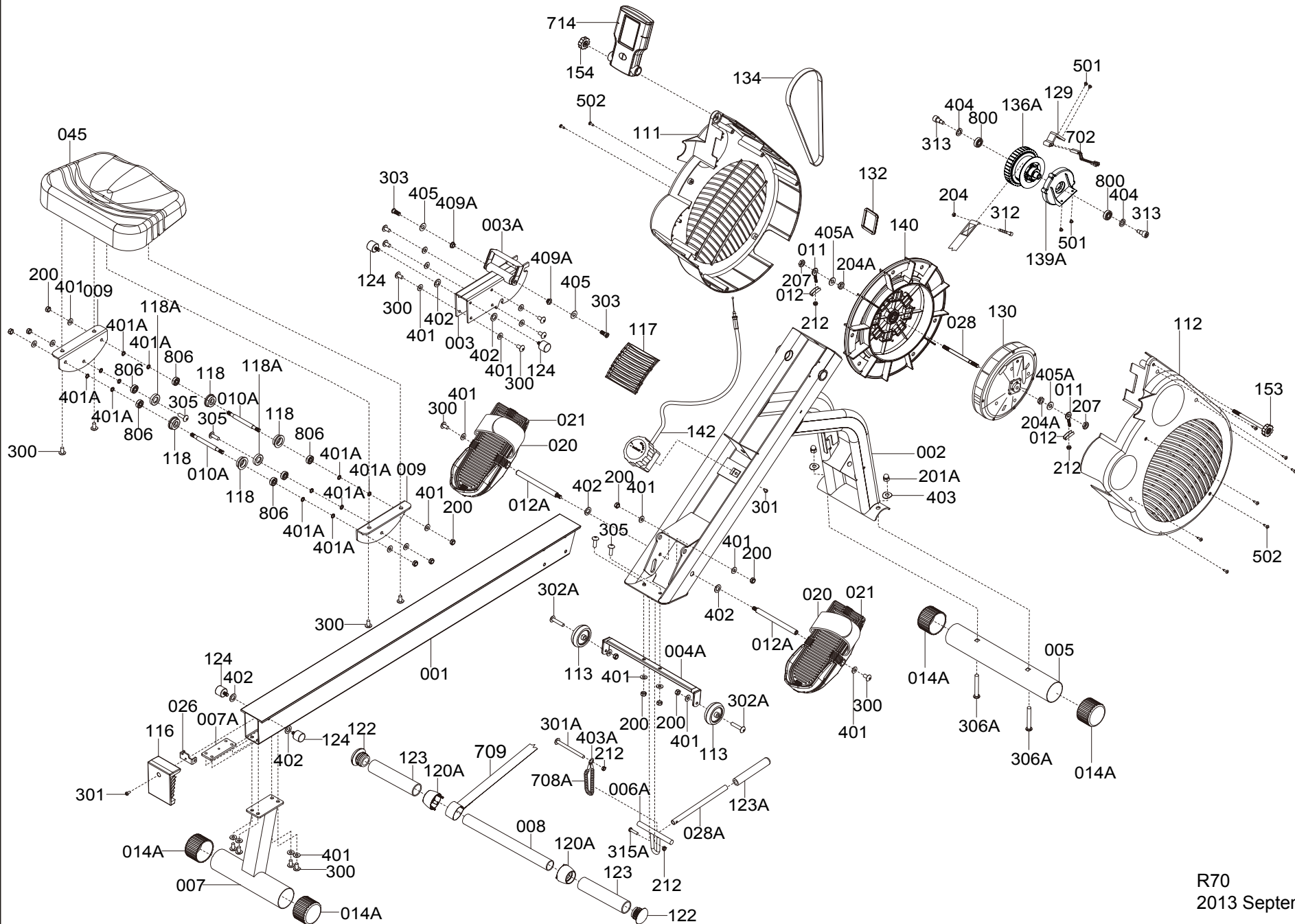
- а) Опустите СТОПОРНЫЙ ФИКСАТОР [028А], а затем опустите ПЕРЕКЛАДИНУ [001]. Поднимайте ПЕРЕКЛАДИНУ [001] пока не услышите щелчок в поднятой ПОВОРОТНОЙ СКОБЕ [003А].
- б) Соберите КОМПЬЮТЕР [714] с батарейками.
- с) Отрежьте хомут, расположенный на ПЕРЕКЛАДИНЕ [001].



## СБОРОЧНЫЕ ЕДИНИЦЫ

№	НАИМЕНОВАНИЕ	КОЛ-ВО	№	НАИМЕНОВАНИЕ	КОЛ-ВО	№	НАИМЕНОВАНИЕ	КОЛ-ВО
001	АЛЛЮМ. ПЕРЕКЛАДИНА	1	123	ПЕННАЯ НАКЛАДКА	2	402	ШАЙБА	6
002	НЕСУЩАЯ РАМА	1	123А	НАКЛАДКА СТОП. ФИКСАТОРА	1	403А	ШАЙБА	1
003	ПОВОРОТНЫЙ КРОНШТЕЙН	1	124	СТОПОР САЛАЗОК	4	403	ШАЙБА	2
003А	РУКОЯТКА ПОВОРОТНАЯ	1	129	ДЕРЖАТЕЛЬ ДАТЧИКА	1	404	ПРУЖИННАЯ ШАЙБА	2
004А	ТРАНСПОРТИРОВОЧНАЯ СКОБА	1	130	СТУПИЦА СОПРОТИВЛЕНИЯ	1	405	ШАЙБА	2
005	ПЕРЕДНИЙ СТАБИЛИЗАТОР	1	132	ЗАЖИМ РЕМЕШКА	1	405А	ШАЙБА	2
006А	СТОПОРНЫЙ ФИКСАТОР	1	134	"V" ПРИВОДНОЙ РЕМЕНЬ	1	409А	ПРОКЛАДКА	2
007	ЗАДНИЙ СТАБИЛИЗАТОР	1	136А	НАБОР ШЕСТЕРЕН ПРИВОДА	1	501	ВИНТ	4
007А	ЗАДНЯЯ РЕЗЬБОВАЯ ПЛАСТИНА	1	139А	ВОЗВРАТНАЯ ПРУЖИНА	1	502	ВИНТ	9
008	РУЧКА	1	140	ВЕНТИЛЯТОР	1	702	КАБЕЛЬ ДАТЧИКА КОМПЬЮТЕРА	2
009	САЛАЗКИ СИДЕНИЯ - ПЛАСТИНА	2	142	РЕГУЛЯТОР СОПРОТИВЛЕНИЯ	1	708А	ПРУЖИНА СТОП. ФИКСАТОРА	1
010А	САЛАЗКИ СИДЕНИЯ - СТЕРЖЕНЬ	2	153	РУЧКА ПОВОРОТА - БОЛТ	1	709	ПЛАНКА ПРИВОДА В СБОРЕ	1
011	РЕГУЛИРОВОЧНЫЙ БОЛТ	2	154	РУЧКА ПОВОРОТА - ГАЙКА	1	714	КОМПЬЮТЕР	1
012	ПЛАСТИНА РЕМНЯ	2	200	ГАЙКА	12	800	ПОДШИПНИК	2
012А	ОСЬ ПЕДАЛИ	2	201А	ГАЙКА	2	806	ПОДШИПНИК	6
014А	ЗАГЛУШКА	4	204	ГАЙКА	1			
020	РЕМЕШОК ПЕДАЛИ	2	204А	ГАЙКА	2			
021	ПЕДАЛЬ	2	207	ГАЙКА	2			
026	СТОПОРНАЯ СКОБА САЛАЗОК	1	212	ГАЙКА	4			
028	ОСЬ МАХОВИКА	1	300	БОЛТ	16			
028А	СТОПОРНАЯ РУЧКА	1	301	БОЛТ	2			
045	СИДЕНИЕ	1	301А	БОЛТ	1			
111	ЛЕВАЯ НЕСУЩАЯ НАКЛАДКА	1	302А	БОЛТ	2			
112	ПРАВАЯ НЕСУЩАЯ НАКЛАДКА	1	303	БОЛТ	2			
113	ТРАНСПОРТИРОВОЧНОЕ КОЛЕСО	2	305	БОЛТ	4			
116	ЗАГЛУШКА	1	306А	БОЛТ	2			
117	НАКЛАДКА ВЕНТИЛЯЦИИ	1	312	БОЛТ	1			
118	САЛАЗКИ - РОЛИК	4	313	БОЛТ	2			
118А	САЛАЗКИ - НАПРАВЛ. РОЛИК	2	315А	БОЛТ	1			
120А	НАКЛАДКА РЕМЕШКА	2	401	ШАЙБА	24			
122	РАЗЪЕМ	2	401А	ШАЙБА	12			

# СБОРОЧНЫЙ ЧЕРТЕЖ



R70  
2013 September